



TÜRK STANDARLARI ENSTİTÜSÜ
TÜRK STANDARLARINA UYGUNLUK BELGESİ
TURKISH STANDARDS INSTITUTION
CERTIFICATE OF CONFORMITY TO TURKISH STANDARDS

Belge Numarası: 115984-TSE-02/2
Belge İlk Veriliş Tarihi: 20.02.2020
Belge Son Geçerlilik Tarihi: 30.03.2024

Belge Sahibi Kuruluşun Adı: FEYPA İNŞAAT PETROL GIDA NAKLİYE OTOMOTİV TURİZM SANAYİ VE TİCARET LİMİTED ŞİRKETİ
Belge Sahibi Kuruluşun Adresi: ÇARŞI M. 706 SK. NO:14 MERKEZ BATMAN/TÜRKİYE

Üretim Yeri Adı: FEYPA İNŞAAT PETROL GIDA NAKLİYE OTOMOTİV TURİZM SANAYİ VE TİCARET LTD.ŞTİ
Üretim Yeri Adresi: ÖRMEĞÖZÜ KÖYÜ ORGANİZE SAN BÖL. NECAT MASUROĞLU CAD. NO:14 BEŞİR BATMAN / TÜRKİYE

İthal Edilen Belge Numarası (İhras): 115984-TSE-02/1
Teslimatçı Ticari Markası: PSP
İlgili Türk Standardı: TS EN 61439-2 / 09.10.2013 - TS EN 61439-1 / 09.10.2013

Belge Kapsamı: ALKALİ GERİLİM ANAHTIRLAMA VE KONTROL ÜNİTESİ MODEL: PSP2000

TS EN 61439-1/2

TÜRK STANDARLARI ENSTİTÜSÜ
TÜRK STANDARLARINA UYGUNLUK BELGESİ
TURKISH STANDARDS INSTITUTION
CERTIFICATE OF CONFORMITY TO TURKISH STANDARDS

Belge Numarası: 115984-TSE-01/2
Belge İlk Veriliş Tarihi: 30.12.2015
Belge Son Geçerlilik Tarihi: 30.12.2023

Belge Sahibi Kuruluşun Adı: FEYPA İNŞAAT PETROL GIDA NAKLİYE OTOMOTİV TURİZM SANAYİ VE TİCARET LİMİTED ŞİRKETİ
Belge Sahibi Kuruluşun Adresi: ÇARŞI M. 706 SK. NO:14 MERKEZ BATMAN/TÜRKİYE

Üretim Yeri Adı: FEYPA İNŞAAT PETROL GIDA NAKLİYE OTOMOTİV TURİZM SANAYİ VE TİCARET LTD.ŞTİ
Üretim Yeri Adresi: ÖRMEĞÖZÜ KÖYÜ ORGANİZE SAN BÖL. NECAT MASUROĞLU CAD. NO:14 BEŞİR BATMAN / TÜRKİYE

İthal Edilen Belge Numarası (İhras): 115984-TSE-01/1
Teslimatçı Ticari Markası: PSP
İlgili Türk Standardı: TS EN 62208 / 16.04.2014

Belge Kapsamı: MODEL: PSP-XXX(X) TESPİT YÖNTEMİ ZKULLANIM YERLİ X BOYUTLAR

TS EN 62208

ASCERT
Certification

SERTİFİKA

Bu Sertifika, FEYPA İNŞAAT PETROL GIDA NAKLİYE OTOMOTİV TURİZM SANAYİ VE TİCARET LİMİTED ŞİRKETİ Çarşı Mahallesi 706. Sokak No:14 Merkez/BATMAN kuruluşunun, Elektrik Panosu Üretimi IAF/EA Kod: 19 kapsamında, ISO 9001:2015 Kalite Yönetim Sistemi Standartlarına uyulara bir yönetim sistemi kurduğuna ve uyguladığına onaylamak üzere verilmiştir.

İlk Yayın Tarihi: 14.06.2021
Belge Tarihi: 14.06.2022
Belge Periyodu: 3 Yıl
Sertifika Bitiş Tarihi: 13.06.2023
Sertifika No: KQ.2022.1657

ISO 9001

ASCERT BELGELENDİRME VE HİZMİN HİZMETLERİ LİMİTED ŞİRKETİ
Hizmetler Merkezi: F1511 Sokak No:31, Hızir Kaplıca Mahallesi, Beşiktaş/İSTANBUL
No: 0022 204 211 / No: 0022 204 211 (24 saat hizmet vermektedir)
No: 0022 204 211 / No: 0022 204 211 (24 saat hizmet vermektedir)

ASCERT
Certification

UYGUNLUK ONAYI

Alçak Gerilim Direktiği 2014/35/UE

Üretim Firması: FEYPA İNŞAAT PETROL GIDA NAKLİYE OTOMOTİV TURİZM SANAYİ VE TİCARET LİMİTED ŞİRKETİ
Çarşı Mahallesi 706 Sokak No:14 Merkez, BATMAN

Agdağı tasarımların üretimi, testleri, dağılımı ve sonrası işlemleri, Alçak Gerilim Direktiği 2014/35/UE kapsamında uygulanmaktadır. İşletim, işin, ürünün, sistemin uygulanması, ürünün, sistemin ve raporun izin verildiği. Ürün Tasarımın dağılımı durumunda bu belge geçerli olacaktır.

Ürün Tanımı: FEYPA İNŞAAT PETROL GIDA NAKLİYE OTOMOTİV TURİZM SANAYİ VE TİCARET LİMİTED ŞİRKETİ Kat Dağıtım Panosu Ana Dağıtım Panosu Kompansasyon Panosu Trafo Dağıtım Panosu Kesil Dağıtım Panosu Jantın Dağıtım Panosu Kumanda ve Otomasyon Panosu

Ürünün Ticari Markası: FEYPA

Uygunlaşabilir AT Direktifleri: Alçak Gerilim Direktiği 2014/35/UE
Harmonize Standartlar: TS EN 61439-1, TS EN 61439-2, TS EN 61000-4, TS EN 61000-6

İlk Yayın Tarihi: 26.12.2022
Belge Tarihi: 26.12.2022
Bitiş Tarihi: 25.12.2023
Sertifika No: CE.2022.3070

CE

TÜRK STANDARLARI ENSTİTÜSÜ
YERLİ MALİ BELGESİ

Belge No: 2023/131/5195
Üretim Tarihi: 05.07.2023
Belge Geçerlilik Tarihi: 05.07.2024

Üretim Firması: FEYPA İNŞAAT PETROL GIDA NAKLİYE OTOMOTİV TURİZM SANAYİ VE TİCARET LİMİTED ŞİRKETİ, BATMAN ŞUBESİ
Üretim Adresi: ÖRMEĞÖZÜ KÖYÜ ORGANİZE SANAYİ BÖLGESİ MEVKİT NECAT MASUROĞLU CADDESİ NO:14 BEŞİR BATMAN

Üretim Yeri Adı: ÖRMEĞÖZÜ KÖYÜ ORGANİZE SANAYİ BÖLGESİ MEVKİT NECAT MASUROĞLU CADDESİ NO:14 BEŞİR BATMAN

Ürün Adı: AG-OK ELEKTRİK PANOSU
Ürün Kodu: PRODOKAN010012112493000 / 27.12.49.30.00
Tüketim Özellikleri: Marka Adı: Modeli: Seri Numarası: Çiçeği: PSP POLATSAN SAYISAL KUMANDA ALG-OK ELEKTRİK PANOSU

Kapsak Rapor Numarası: Tarh: 25.05.2022 No: 22372 Geçerlilik Süresi: 25.06.2024
Kapsak Rapor Tarihi: Tarh: 18.08.2018 No: 4952107

Yerli Mal Oranı: %100

Çıkarılan Teknikler: Dışarı Üretilen Malzemelerin Yerli Üretilen Malzemelerle Değiştirilmesi

Diger bilgi ve belgeler:

İhras belge: Bilim, Sanayi ve Teknoloji Bakanlığına 13/09/2014 tarih ve 20118 sayılı Resmî Gazetede yayımlanan "Yerli Mal Tebliği (SİGM 2014/35)" nin imzaları ve TOBB tarafından hazırlanan "Yerli Mal Belgesinin Döner Hemen Teslimatına İhtiyaç" göre 05.07.2023 tarihinde düzenlenmiştir. Belgenin geçerlilik süresi vizesiz olarak bir yıl geçerlidir.

Üretim Yeri Adresi: BATMAN TİCARET VE SANAYİ OASİSİ
Doğrulama Yeri Adresi: DOĞAN DENİZ GENEL SİCİZİ

P&P Lmc IBC-MRA ACCREDITIA

SEISMIC TESTS

ELECTRICAL PANEL "POLATSAN PANO"
BY FEYPA İNŞAAT PETROL GIDA NAKLİYE OTOMOTİV TURİZM SANAYİ VE TİCARET LİMİTED ŞİRKETİ

QUALIFICATION REPORT
RAT-MTL-ELE23023R00

Customer: FEYPA İNŞAAT PETROL GIDA NAKLİYE OTOMOTİV TURİZM SANAYİ VE TİCARET LİMİTED ŞİRKETİ

Seriate: D405/2023

Laboratory Technician: Salvatore Nobile
Manager of the Mechanical Testing Sector: Stefano Casari

Mod: PG 11 23 v. 0 Document with advanced digital signature in accordance with current legislation Page: 1 of 87

TESİLAB TESTLA Elektrik Laboratuvarları Tic. Ltd. Şti.

TESTLA Elektrik Laboratuvarları Tic. Ltd. Şti.
Kızılkaya Mah. Ankara Cad. No: 34
Akyazı / SAKARYA / TÜRKİYE
Tel: +90 264 437 97 70 Faks: +90 264 437 97 80

DENEY RAPORU
TEST REPORT

Müşteri Adı/Adresi: Feypa İnşaat Petrol Gıda Nakliye Otomotiv Turizm San. Ve Tic. Ltd. Şti. 706. Sokak No: 14 BATMAN
Numunenin Adı ve Tanımı: POLATSAN Marka P25000 Tipi A.G. Dağıtım Panosu

Talep Numarası: 1707.01
Deney Tarihi: 28.12.2017
Rapor Sayısı Sayısı: 32 + 12 sayfa ek Toplam 44 sayfa
Deney Tarihi: 28.12.2017-21.02.2018

Deney Standartları: TS EN 61439-1/08 03 2012 / TS EN 61439-1/17 25 08 2014
Alçak Gerilim Anahtarlamalı Düzeneç ve Kontrol Düzeneç Parçaları- Bölüm 1: Genel Kurallar TS EN 61439-2: 08 03 2012 Alçak gerilim anahtarlamalı düzeneç ve kontrol düzeneç parçaları- Bölüm 2: Ölçümler ve kontrol düzeneçleri

Deney Sonuçları: OLUMLU / Ayrıntılar aşağıdaki sayfalarda verilmiştir.
POSITIVE / Details are given on the following pages which are part of this report

Deney raporu, yalnızca deneyleri yapılan numune için geçerlidir.
Bu deney raporunda İRK işareti olmayarak, TÜRKİYE Sanayi ve Ticaret Bakanlığı'na kaydedilmiştir.
Deney laboratuvarı olarak faaliyet gösteren TESTLA Elektrik Laboratuvarları TÜRKİYE T.C. AB-0386 ile TS EN ISO/IEC 17025:2012 standardına göre akredite edilmiştir.
Türk Akademi Kurumu (TÜRKAK) deney raporunun tanınması konusunda Avrupa Akademi Kurumu (IRIG) ile Çuk Tarahı Anlaşma ve Uluslararası Laboratuvar Akademiye Birliği (ILAC) ile karşılıklı anlaşma imzalamıştır.
Deney raporunun geçerliliği, TÜRKİYE Sanayi ve Ticaret Bakanlığı'na kaydedilmiştir.
Deney ve test sonuçları, deneyin belirlenmiş olduğu (veya belirlenmiş) deney metoduna ve sertifikalı test sonuçlarına göre belirlenir.
Deney raporunun sonuçları, deneyin belirlenmiş olduğu (veya belirlenmiş) deney metoduna ve sertifikalı test sonuçlarına göre belirlenir.

Mühür: 01.03.2018
Rapor Tarihi: 01.03.2018
Deney Sorumlusu: Mehmet ŞUMNU
Laboratuvar Müdürü: Caner EREN

TESTLA Elektrik Laboratuvarları Tic. Ltd. Şti.

TESTLA Elektrik Laboratuvarları Tic. Ltd. Şti.
Kızılkaya Mah. Ankara Cad. No:34
Akyazı / SAKARYA / TÜRKİYE
laboratuvar@testla.com.tr

DENEY RAPORU
TEST REPORT

Müşteri Adı/Adresi: Feypa İnşaat Petrol Gıda Nakliye Otomotiv Turizm San. Ve Tic. Ltd. Şti. 706. Sokak No: 14 BATMAN
Numunenin Adı ve Tanımı: P25000S000 PANO

Talep Numarası: 2207.13
Deney Tarihi: 27.07.2022
Rapor Sayısı Sayısı: 10 + 1 sayfa ek Toplam 11 sayfa
Deney Tarihi: 01.08.2022-02.08.2022

Deney Standartları: TS EN 62208: 16.04.2014
Deney Standartları: IEC 60364-4-41: 2017
Deney Standartları: IEC 60364-4-41: 2017

Deney Sonuçları: OLUMLU / Ayrıntılar aşağıdaki sayfalarda verilmiştir.
POSITIVE / Details are given on the following pages which are part of this report

Deney raporu, yalnızca deneyleri yapılan numune için geçerlidir.
Bu deney raporunda İRK işareti olmayarak, TÜRKİYE Sanayi ve Ticaret Bakanlığı'na kaydedilmiştir.
Deney laboratuvarı olarak faaliyet gösteren TESTLA Elektrik Laboratuvarları TÜRKİYE T.C. AB-0386 ile TS EN ISO/IEC 17025:2012 standardına göre akredite edilmiştir.
Türk Akademi Kurumu (TÜRKAK) deney raporunun tanınması konusunda Avrupa Akademi Kurumu (IRIG) ile Çuk Tarahı Anlaşma ve Uluslararası Laboratuvar Akademiye Birliği (ILAC) ile karşılıklı anlaşma imzalamıştır.
Deney raporunun geçerliliği, TÜRKİYE Sanayi ve Ticaret Bakanlığı'na kaydedilmiştir.
Deney ve test sonuçları, deneyin belirlenmiş olduğu (veya belirlenmiş) deney metoduna ve sertifikalı test sonuçlarına göre belirlenir.
Deney raporunun sonuçları, deneyin belirlenmiş olduğu (veya belirlenmiş) deney metoduna ve sertifikalı test sonuçlarına göre belirlenir.

Mühür: 26.08.2022
Rapor Tarihi: 26.08.2022
Deney Sorumlusu: Mehmet KALYONCU
Laboratuvar Müdürü: Caner EREN

Legrand Pano Partneri
FEYPA İNŞAAT PETROL GIDA NAKLİYE OTOMOTİV TURİZM SAN. VE TİC. LTD. ŞTİ.

Legrand LUNA

31.12.2022

www.legrand.com.tr

HAKKIMIZDA / ABOUT US

2010 yılında kurulan şirketimiz POLATSAN PANO, Enerji ve pano sektöründe faaliyet göstermektedir.

Kamu kurum ve kuruluşları başta olmak üzere, Türkiye'deki tüm elektrik dağıtım şirketleri, makine, elektrik, pano ve otomasyon gibi farklı meslek dallarında olan müşterilerimize, kaliteli ve ekonomik ürünler sunmaktayız. Müşterilerimizin artan ihtiyaçlarını karşılamak için elektrik malzemeleri ürünlerinin (Termik Manyetik Şalter, Kontaktör, Otomatik Sigorta, Kaçak Akım Röleleri, Reaktif Güç Kontrol Röleleri, Şönt Reaktör, Kondansatör vb. gibi Şalt ve Pano Malzemeleri) satışını da yapmaktayız.

Our company POLATSAN PANO, founded in 2010, operates in the energy and panel sector. We offer quality and economical products to our customers in different professions such as machinery, electricity, panel and automa We also sell electrical materials products (Switchgear and Panel Materials such as Thermal Magnetic Switches, Contactors, INDUCTIVE LOAD (SHUNT) REACTOR, Capacitor, etc.) to meet the increasing needs of our customers.

NEDEN BİZ ? / WHY US

Elektrik pano üretiminde temel ilkemiz, müşteri ihtiyaçlarına ve memnuniyetine cevap vererek kaliteli üretim gerçekleştirmek; üretimde kullandığımız her türlü malzeme, kaynak kullanımı ile çevre kirliliğini azaltıcı önlemleri almak; işlerimizde çalışanlarımız ve tüm ilgili tarafların can güvenliğini ve sağlığını koruma, eğitim, araştırma ve geliştirme ile sürekliliğini sağlamak amaçlı önleyici yaklaşım sergileyerek kaliteli iş yapmaktır.

Kuruluşundan itibaren hedefleri ile kalite anlayışını bütünleştiren Polatsan Pano, toplam kalite uygulamalarını kurum kültürü olarak benimsemiştir.

Our basic principle in electrical panel produc customer needs; To take measures to reduce environmental pollu materials and resources we use in produc approach in order to protect the life safety and health of our employees and all relevant par Polatsan Pano, which has integrated its goals and understanding of quality since its establishment, has adopted total quality practices as its corporate culture



AG/OG DAĞITIM PANOLARI

*LOW VOLTAGE
MEDIUM VOLTAGE
DISTRIBUTION
PANELS*

AG/OG Dağıtım panoları
Fabrika, atölye, vb. iş yerlerinde
Transformatörlerden aldığı elektrik
enerjisinin ana dağıtımının
yapıldığı panolardır.

*LV/MV Distribution panels Factory,
workshop, etc. in workplaces
The main distribution of electrical energy
received from transformers
are the panels from which it is made.*





200 CM DİKİLİ DAĞITIM/KOMPANZASYON UYUMLU PANOLAR
200 CM ELECTRICAL DISTRIBUTION AND COMPENSATION PANELS
(HARİCİ/DAHİLİ) / (EXTERNAL/INTERNAL)

YÜKSEKLİK HEIGHT	GENİŞLİK WIDTH	DERİNLİK DEPTH
198 CM	38 CM	52 CM
198 CM	48 CM	52 CM
198 CM	58 CM	52 CM
198 CM	68 CM	52 CM
198 CM	78 CM	52 CM
198 CM	88 CM	52 CM

160 CM DİKİLİ DAĞITIM/KOMPANZASYON UYUMLU PANOLAR
160 CM ELECTRICAL DISTRIBUTION AND COMPENSATION PANELS
(HARİCİ/DAHİLİ) / (EXTERNAL/INTERNAL)

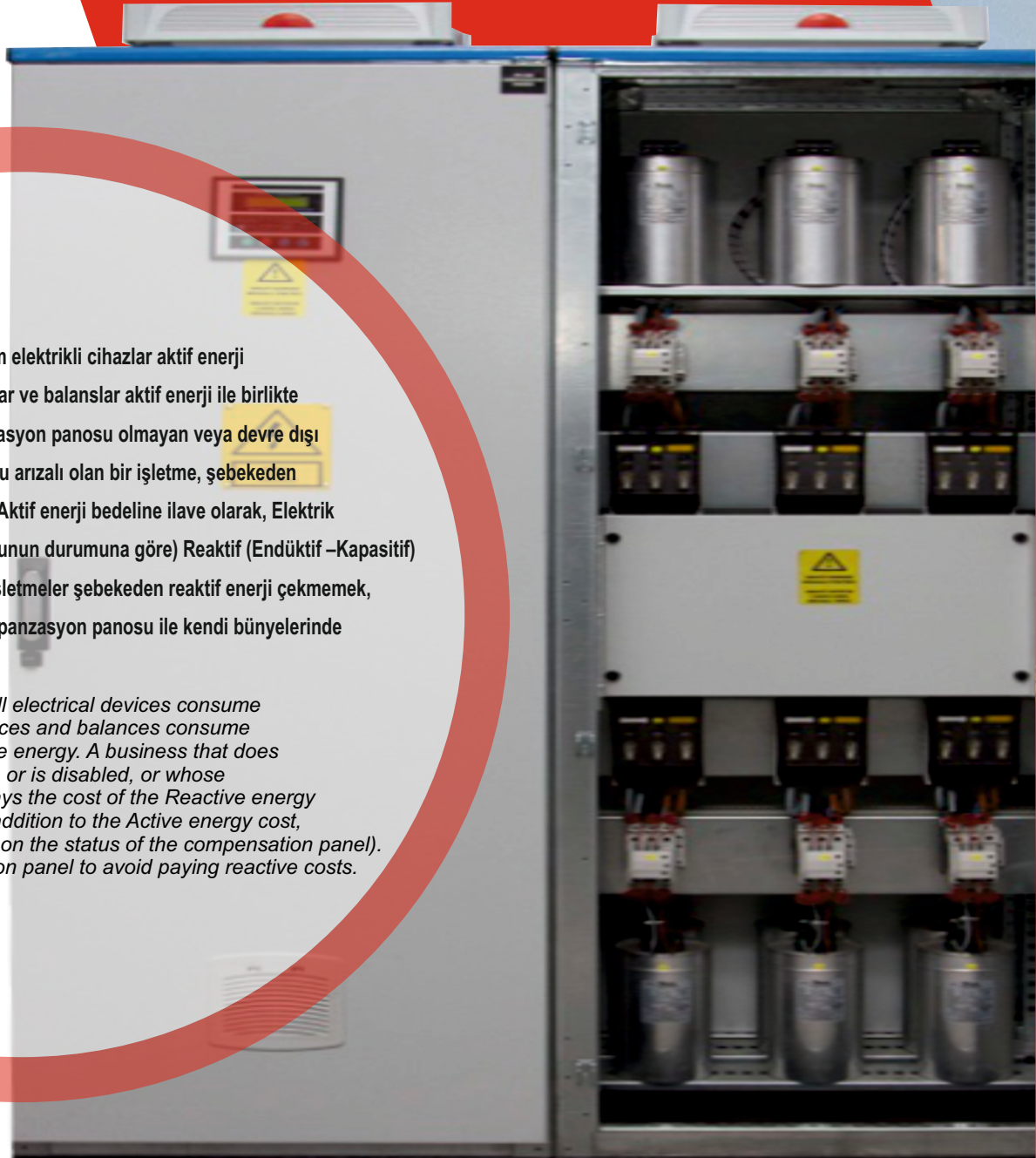
YÜKSEKLİK HEIGHT	GENİŞLİK WIDTH	DERİNLİK DEPTH
158 CM	38 CM	52 CM
158 CM	48 CM	52 CM
158 CM	58 CM	52 CM
158 CM	68 CM	52 CM
158 CM	78 CM	52 CM
158 CM	88 CM	52 CM

AG/OG KOMPANZASYON PANOLARI

LOW VOLTAGE MEDIUM VOLTAGE COMPENSATION PANELS

AG/OG Kompanzasyon panoları tüm elektrikli cihazlar aktif enerji tüketirler, ancak tüm motorlu cihazlar ve balanslar aktif enerji ile birlikte reaktif enerjide tüketirler. Kompanzasyon panosu olmayan veya devre dışı kalmış ya da Kompanzasyon panosu arızalı olan bir işletme, şebekeden çektikleri Reaktif enerjinin bedelini Aktif enerji bedeline ilave olarak, Elektrik Faturasında (kompanzasyon panosunun durumuna göre) Reaktif (Endüktif –Kapasitif) bedel adı altında ilave bedel öder. İşletmeler şebekeden reaktif enerji çekmemek, ihtiyaçları olan Reaktif enerjiyi kompanzasyon panosu ile kendi bünyelerinde oluşturmak için kullanılır.

LV/MV Compensation panels, all electrical devices consume active energy, but all motor devices and balances consume reactive energy along with active energy. A business that does not have a compensation panel, or is disabled, or whose compensation panel is faulty, pays the cost of the Reactive energy they draw from the network, in addition to the Active energy cost, in the Electricity Bill (depending on the status of the compensation panel). Businesses need a compensation panel to avoid paying reactive costs.





SIEMENS
ALPHA

SIEMENS
ALPHA

SIEMENS
ALPHA



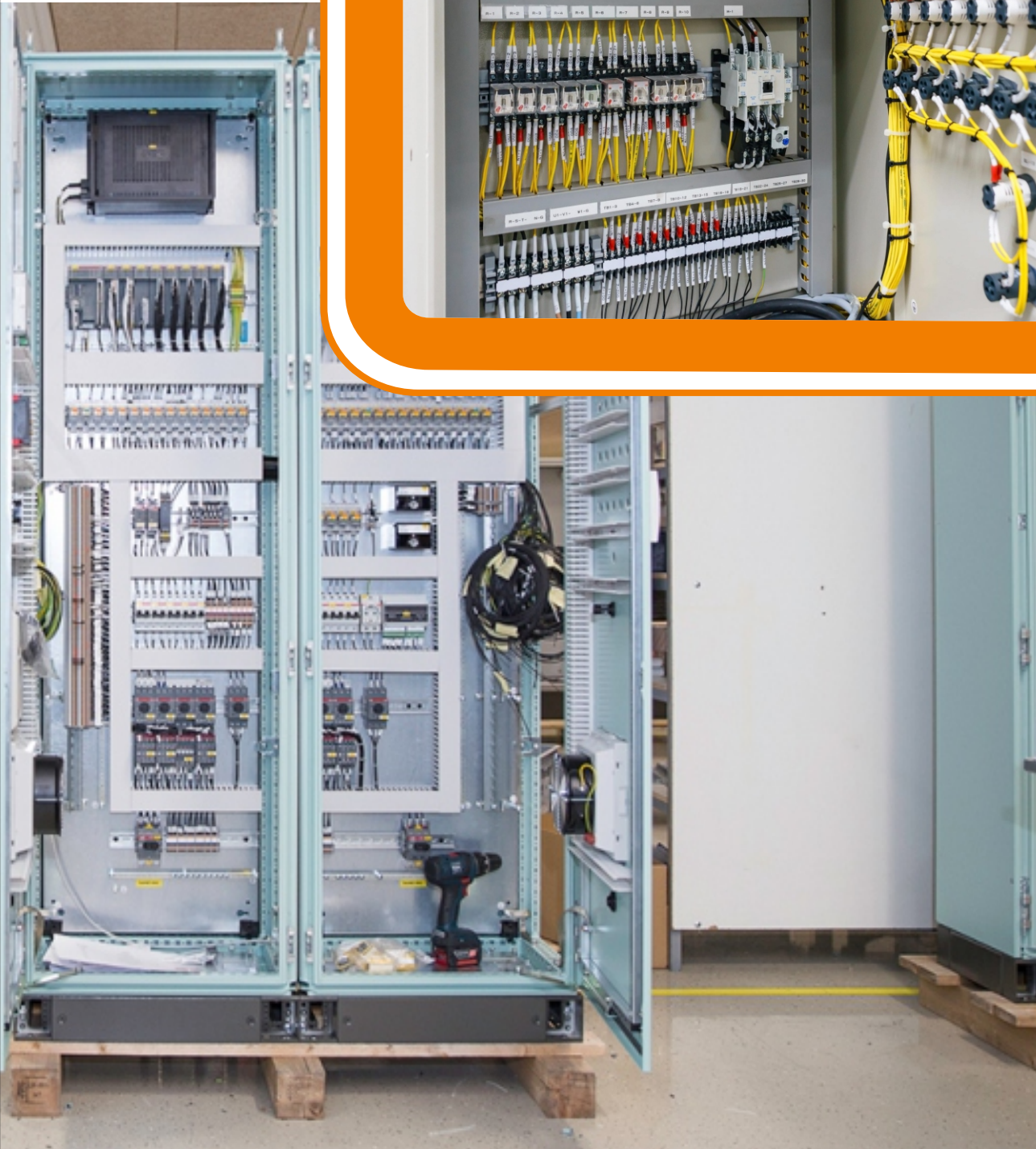
KUMANDA PANOLARI CONTROL PANELS



“

Kumanda panoları sanayi ve tesislerde kullanılan motor ve makine sistemlerini otomatik kumanda edebilmek adına kullanılan panolardır.

Control panels are panels used to automatically control engine and machine systems used in industry and facilities.



SAYAÇ PANOLARI METER PANELS



Sayaç panoları bir binanın girişinde yer alan elektrik sayacının bulunduğu panodur. Tüketilen enerjinin ölçülmesi ve gözlemlenmesi için kullanılmaktadır.

Meter panels are panels where the electricity meter is located at the entrance of a building. It is used to measure and observe the consumed energy



TOKİ MODELİ DİKİLİ TİP SAYAÇ PANOLARI

YÜKSEKLİK HEIGHT	GENİŞLİK WIDTH	DERİNLİK DEPTH	SAYAÇ SAYISI NUMBER OF COUNTERS
198 CM	40 CM	37 CM	8 TRİFAZE SAYAÇLI (4 SAYAÇ ÜST ÜSTE)
198 CM	58 CM	37 CM	12 TRİFAZE SAYAÇLI (4 SAYAÇ ÜST ÜSTE)
198 CM	76 CM	37 CM	16 TRİFAZE SAYAÇLI (4 SAYAÇ ÜST ÜSTE)
198 CM	94 CM	37 CM	20 TRİFAZE SAYAÇLI (4 SAYAÇ ÜST ÜSTE)
198 CM	40 CM	37 CM	ANA GİRİŞ VE ORTAK ALAN
198 CM	58 CM	37 CM	ANA GİRİŞ VE ORTAK ALAN

YÜKSEKLİK HEIGHT	GENİŞLİK WIDTH	DERİNLİK DEPTH	SAYAÇ SAYISI NUMBER OF COUNTERS
198 CM	40 CM	37 CM	6 TRİFAZE SAYAÇLI (3 SAYAÇ ÜST ÜSTE)
198 CM	58 CM	37 CM	9 TRİFAZE SAYAÇLI (3 SAYAÇ ÜST ÜSTE)
198 CM	76 CM	37 CM	12 TRİFAZE SAYAÇLI (3 SAYAÇ ÜST ÜSTE)
198 CM	94 CM	37 CM	15 TRİFAZE SAYAÇLI (3 SAYAÇ ÜST ÜSTE)
198 CM	40 CM	37 CM	ANA GİRİŞ VE ORTAK ALAN
198 CM	58 CM	37 CM	ANA GİRİŞ VE ORTAK ALAN

YÜKSEKLİK HEIGHT	GENİŞLİK WIDTH	DERİNLİK DEPTH	SAYAÇ SAYISI NUMBER OF COUNTERS
150 CM	40 CM	37 CM	6 TRİFAZE SAYAÇLI (3 SAYAÇ ÜST ÜSTE)
150 CM	58 CM	37 CM	9 TRİFAZE SAYAÇLI (3 SAYAÇ ÜST ÜSTE)
150 CM	76 CM	37 CM	12 TRİFAZE SAYAÇLI (3 SAYAÇ ÜST ÜSTE)
150 CM	94 CM	37 CM	15 TRİFAZE SAYAÇLI (3 SAYAÇ ÜST ÜSTE)
150 CM	40 CM	37 CM	ANA GİRİŞ VE ORTAK ALAN
150 CM	58 CM	37 CM	ANA GİRİŞ VE ORTAK ALAN

HARİCİ/DAHİLİ DİKİLİ TİP SAYAÇ PANOLARI (BATMAN BÖLGESİ)
ELECTRICAL METER PANELS (EXTERNAL/INTERNAL)

YÜKSEKLİK HEIGHT	GENİŞLİK WIDTH	DERİNLİK DEPTH	SAYAÇ SAYISI NUMBER OF COUNTERS
100 CM	100 CM	32 CM	6
100 CM	120 CM	32 CM	9
100 CM	130 CM	32 CM	12
120 CM	130 CM	32 CM	16
120 CM	150 CM	32 CM	20
120 CM	165 CM	37 CM	24
120 CM	185 CM	37 CM	28
120 CM	205 CM	37 CM	32
120 CM	225 CM	37 CM	36
120 CM	233 CM	37 CM	40

SIVAALTI / SIVAÜSTÜ SAYAÇ PANOLARI
ELECTRICAL METER PANELS (SURFACE MOUNTED / RECESSED MOUNTED)

YÜKSEKLİK HEIGHT	GENİŞLİK WIDTH	DERİNLİK DEPTH	SAYAÇ SAYISI NUMBER OF COUNTERS
130 CM	90 CM	18 CM	9+1
130 CM	105 CM	18 CM	12+1
130 CM	120 CM	18 CM	15+1
130 CM	132 CM	18 CM	18+1
130 CM	155 CM	18 CM	21+1
130 CM	168 CM	18 CM	24+1
130 CM	182 CM	18 CM	27+1
130 CM	202 CM	18 CM	30+1
130 CM	210 CM	18 CM	33+1
130 CM	225 CM	18 CM	36+1

KAT DAĞITIM PANOLARI

SUBDISTRIBUTION PANELS

Kat dağıtım panoları ofis ve binaların kat dağıtım panoları duvar tipi kat panolar içerisinde yer almaktadır. İçerisinde Aydınlatma, priz, zayıf akım, UPS linyelerini bulundurmaktadır

Subdistribution panels are used for lighting, socket, and power distribution needs of facilities. Subdistribution panels are customized according to the requirements of the facility



KAT PANOLARI (SIVAALTI/SIVAÜSTÜ)

(SURFACE MOUNTED / RECESSED MOUNTED)

YÜKSEKLİK HEIGHT	GENİŞLİK WIDTH	DERİNLİK DEPTH
105 CM	83 CM	17 CM
105 CM	67 CM	17 CM
105 CM	57 CM	17 CM
105 CM	40 CM	17 CM
90 CM	77 CM	17 CM
90 CM	67 CM	17 CM
90 CM	57 CM	17 CM
90 CM	50 CM	17 CM
90 CM	40 CM	17 CM
75 CM	67 CM	17 CM
75 CM	57 CM	17 CM
75 CM	50 CM	17 CM
75 CM	40 CM	17 CM
60 CM	57 CM	17 CM
60 CM	50 CM	17 CM
60 CM	40 CM	17 CM
40 CM	35 CM	17 CM

UPS KAT PANOLARI (SIVAALTI/SIVAÜSTÜ)

(SURFACE MOUNTED / RECESSED MOUNTED)

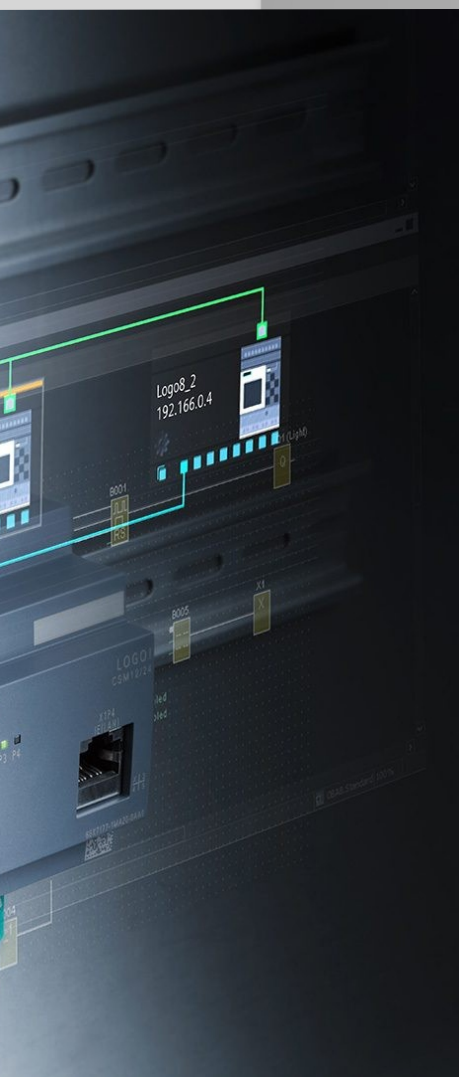
YÜKSEKLİK HEIGHT	GENİŞLİK WIDTH	DERİNLİK DEPTH
105 CM	30 CM	17 CM
90 CM	30 CM	17 CM
75 CM	30 CM	17 CM
60 CM	30 CM	17 CM

OTOMASYON PANOLARI AUTOMATION CONTROL PANELS

Otomasyon panoları Programlanabilir Lojik Kontrolör (PLC) adı verilen kontrol merkezli panolardır. Bu panolar insani fiziksel müdahale i çermeden makinelerin birbiriyle haberleşmeli olarak çalışmasını ve buna bağlı olarak verilen işi sensör, motor ve proses yardımıyla gerçekleştirmesini sağlar.

Automation panels (MCC) are control-centered panels called Programmable Logic Controller (PLC). These panels enable the machines to work in communication with each other and to carry out the given work with the help of sensors, motors and processes, without involving human physical intervention.





Sed in	Duis ut	Sed pr	Nunc su	elit ut
<input type="button" value="ON"/>	<input type="button" value="ON"/>	<input type="button" value="ON"/>	<input type="button" value="OFF"/>	<input type="button" value="OFF"/>
Sed in	Lorem ip	Sed pr	Nunc su	elit ut
<input type="button" value="ON"/>	<input type="button" value="ON"/>	<input type="button" value="ON"/>	<input type="button" value="ON"/>	<input type="button" value="ON"/>
Nunc su	elit ut	Nunc su	Sed in	Sed pr
<input type="button" value="ON"/>	<input type="button" value="ON"/>	<input type="button" value="ON"/>	<input type="button" value="ON"/>	<input type="button" value="ON"/>
<input type="button" value="ON"/>	<input type="button" value="ON"/>	<input type="button" value="ON"/>	<input type="button" value="ON"/>	<input type="button" value="ON"/>

<input type="button" value="ON"/>			
>Lorem ip	Sed in	Duis ut	Sed pr
<input type="button" value="ON"/>	<input type="button" value="ON"/>	<input type="button" value="ON"/>	<input type="button" value="ON"/>
>Lorem ip	Sed pr	Nunc su	elit ut
<input type="button" value="ON"/>	<input type="button" value="ON"/>	<input type="button" value="ON"/>	<input type="button" value="ON"/>
OFF	Nunc su	OFF	
<input type="button" value="ON"/>	<input type="button" value="ON"/>	<input type="button" value="ON"/>	
<input type="button" value="ON"/>	<input type="button" value="ON"/>		

GES PANOLARI

SOLAR ENERGY SYSTEMS PANEL

Güneş Enerji Sistemlerinin temel bileşenlerinden biri GES Panolarıdır. Solar panellerde üretilen elektrik invertörler sayesinde alternatif akıma çevrilir ve güneş paneli gruplarının yanında konumlandırılan Saha Panolarında toplanır. Toplama Panoları genellikle harici tip üretilir. Saha Panolarından gelen enerji Trafo yakınında konumlanan Ges Ana Panosuna aktarılır. Ges Ana Panosuna gelen enerji yine gerekli koruma, kontrol ve ölçümler yapılarak trafoya aktarılır.

One of basic components of Solar Energy Systems is Solar Panes. The electricity produced in the solar panels is converted into alternating current thanks to the Inverters and is collected in the Field Panels positioned next to the solar panel groups. Collection Panels are generally produced as external type. The energy coming from the Field Panels is transferred to the Solar Main Panel located near the Transformer. The energy coming to the Solar System Main Panel is transferred to the transformer by performing the necessary protection, control and measurements.





GES PANOLARI

SOLAR ENERGY SYTEMS PANEL

YÜKSEKLİK HEIGHT	GENİŞLİK WIDTH	DERİNLİK DEPTH
125 CM	38 CM	52 CM
125 CM	48 CM	52 CM
125 CM	58 CM	52 CM
125 CM	68 CM	52 CM
125 CM	78 CM	52 CM
125 CM	88 CM	52 CM

BOX TİP SAHA VE MOBİLİZASYON PANOLARI

*BOX TYPE
CONSTRUCTION AND
MOBILIZATION
ELECTRICAL
PANELS*

İnşaat ve şantiye gibi alanlarda elektrik ihtiyacının karşılanmasında görev alan panolardır. Mobilizasyon panolar taşınabilir panolardır. Dış ortamlara uygun olarak imal edilirler.

These are panels that serve to meet the electricity needs in areas such as construction and construction sites. Mobilization panels are portable panels. They are manufactured to be suitable for outdoor environments.





BOX TIP HARİCİ PANOLAR

YÜKSEKLİK	GENİŞLİK	DERİNLİK
120 CM	38 CM	50 CM
120 CM	48 CM	50 CM
120 CM	58 CM	50CM
120 CM	68 CM	50 CM
120 CM	78 CM	50 CM
120 CM	88 CM	50 CM
100 CM	38 CM	50 CM
100 CM	48 CM	50 CM
100 CM	58 CM	50 CM
100CM	68 CM	50 CM
100 CM	78 CM	50 CM
100 CM	88 CM	50 CM
120 CM	38 CM	40 CM
120 CM	48CM	40 CM
120 CM	58 CM	40 CM
120CM	68 CM	40 CM
120 CM	78 CM	40 CM
120CM	88 CM	40 CM
100 CM	38 CM	40 CM
100 CM	48 CM	40 CM
100CM	58 CM	40 CM
100 CM	68 CM	40 CM
100 CM	78 CM	40 CM
100 CM	88 CM	40 CM
90 CM	38 CM	40CM
90 CM	48 CM	40 CM
90 CM	58 CM	40CM
90 CM	68 CM	40 CM
90 CM	78 CM	40CM
90 CM	88 CM	40 CM
80CM	38 CM	40 CM
80CM	48 CM	40 CM
80CM	58 CM	40 CM
80CM	68 CM	40 CM
80CM	78 CM	40 CM
80CM	88 CM	40 CM
70 CM	38 CM	40 CM
70 CM	48 CM	40 CM
70 CM	58 CM	40 CM
70 CM	68 CM	40 CM
70 CM	78 CM	40 CM
70 CM	88 CM	40 CM
120 CM	38 CM	30 CM
120 CM	48CM	30 CM
120CM	58 CM	30 CM
120CM	68 CM	30 CM
120 CM	78 CM	30 CM
120CM	88 CM	30 CM
100 CM	38 CM	30 CM
100 CM	48 CM	30 CM
100CM	58 CM	30 CM
100 CM	68 CM	30 CM
100 CM	78 CM	30 CM
100 CM	88 CM	30 CM
90 CM	38 CM	30 CM
90 CM	48 CM	30 CM
90 CM	58 CM	30 CM
90 CM	68 CM	30 CM
90 CM	78 CM	30 CM
90 CM	88 CM	30 CM
80CM	38 CM	30CM
80CM	48 CM	30CM
80CM	58 CM	30CM
80CM	68 CM	30CM
80CM	78 CM	30CM
80CM	88 CM	30CM
70 CM	38 CM	30CM
70 CM	48 CM	30CM
70 CM	58 CM	30CM
70 CM	68 CM	30CM
70 CM	78 CM	30CM
70 CM	88 CM	30CM



METAL İNNAVASYON

METAL
PROCESSING
AND INNOVATION

Bünyemizde bulundurduğumuz CNC Fiber Lazer ve Metal işleme ekipmanları ile siz müşterilerimize istekleriniz doğrultusunda hizmet vermekteyiz.

We provide services to our customers in accordance with your request with the CNC Fiber Laser and Metal processing equipment we have in our structure.

REFERANSLARIMIZ



**YUKARIDA BELİRTTİĞİMİZ KAMU KURUM VE KURULUŞLAR
VE BİRÇOK ÖZEL ŞİRKETİN ELEKTRİK PANO İHTİYACINI
KARŞILAMAKTAYIZ.**

*WE PROVIDE THE ELECTRICAL PANEL NEEDS OF THE PUBLIC
INSTITUTIONS AND ORGANIZATIONS MENTIONED ABOVE AND
MANY PRIVATE COMPANIES.*



Hizmet Kalitesi

Müşteri istek ve beklentilerinin üzerinde üretim yaparak müşteri memnuniyetini artırmak,

Increasing customer satisfaction by producing above customer demands and expectations,

Çalışanlarımızın sağlıklı ve güvenli bir iş ortamında çalışmalarını sağlayarak çalışan memnuniyetini artırmak,

Increasing employee satisfaction by ensuring that our employees work in a healthy and safe work environment,

Eğitim, araştırma ve geliştirme ile sürekli gelişimi sağlamayı amaçlar.

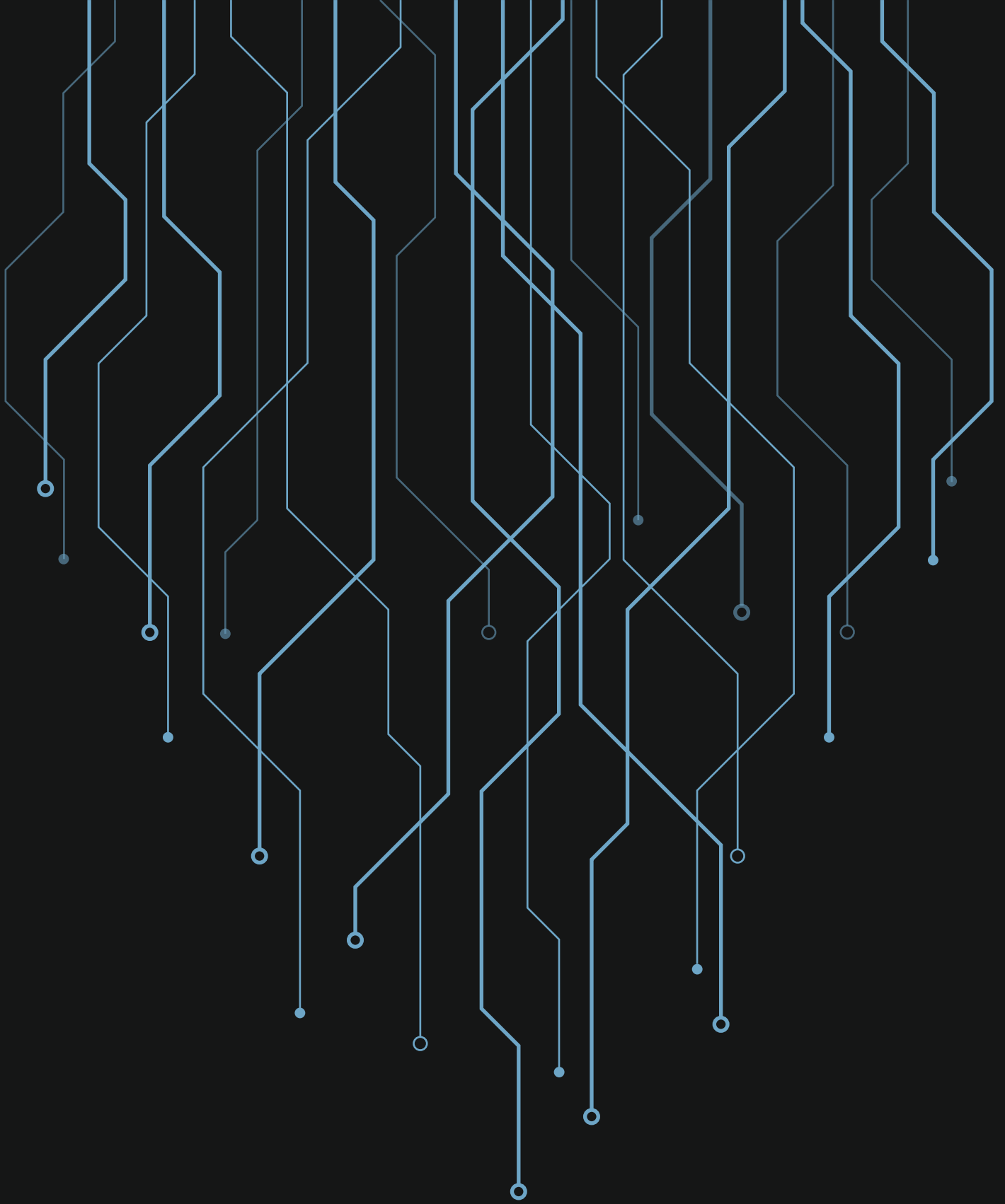
It aims to ensure continuous development through education, research and development.

BAYİLİKLERİMİZ/DEALERSHIP



CHINT omsan





polatsanpano72@gmail.com



Batman OSB Necat Nasirođlu Cad. No:14



www.polatsanpano.com



0 488 502 80 81 - 0 535 404 98 96

